

fenetre sur allège 120cm  
ouverture à la française intérieure  
volets bois à projection

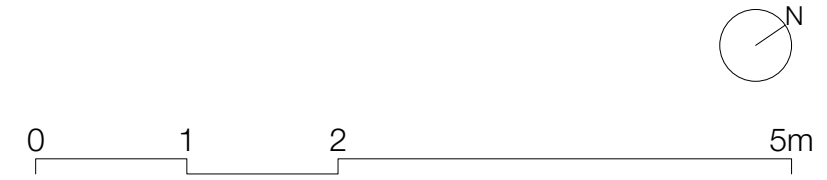
ETEL espace technique  
électrique du logement

sèche-serviette électrique

porte coulissante à galandage

MTA module thermique autonome

RF : réfrigérateur / EV : évier / CU : cuisson /  
LV : lave-vaisselle / LL : lave-linge / SL : sèche-linge



**PAVILLON RASPAIL**  **LES NOUVEAUX VOISINS**

72P avenue Denfert Rochereau - 75014 Paris

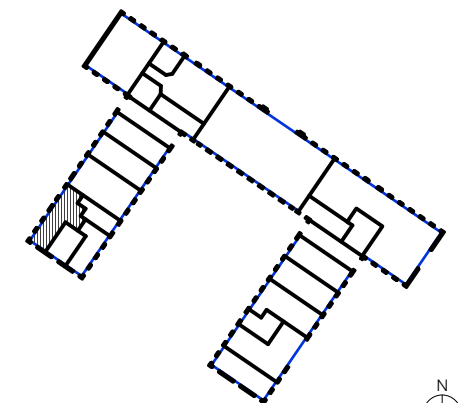
HALL A  
APPARTEMENT DE 2 PIÈCES  
N° A02 - REZ-DE-CHAUSSÉE

Plan provisoire

Nota : Les surfaces des placards sont comprises dans celles des pièces où ils se situent. Des modifications sont susceptibles d'être apportées à ce plan en fonction des nécessités du projet, techniques et réglementaires, tant en ce qui concerne les dimensions libres, les positions de baies, équipements et hauteurs sous plafond. Les soffites, faux-plafonds, retombées, gaines techniques, canalisations, trappes de visite, descentes d'eaux pluviales, équipements électriques, ne sont pas systématiquement représentés ou le sont à titre indicatif. Les dimensions et les implantations des appareils de chauffage, lorsqu'ils sont représentés, sont indicatifs et seront soumis à la conformité de l'étude thermique.

 **FONCIÈRE DE LA VILLE DE PARIS**

surface habitable	
séjour cuisine	35,3 m <sup>2</sup>
chambre	8,6 m <sup>2</sup>
salle de bain	5,6 m <sup>2</sup>
entrée	2,6 m <sup>2</sup>
<b>total</b>	<b>52,1 m<sup>2</sup></b>



**QUARTUS**  
RÉSIDENTIEL

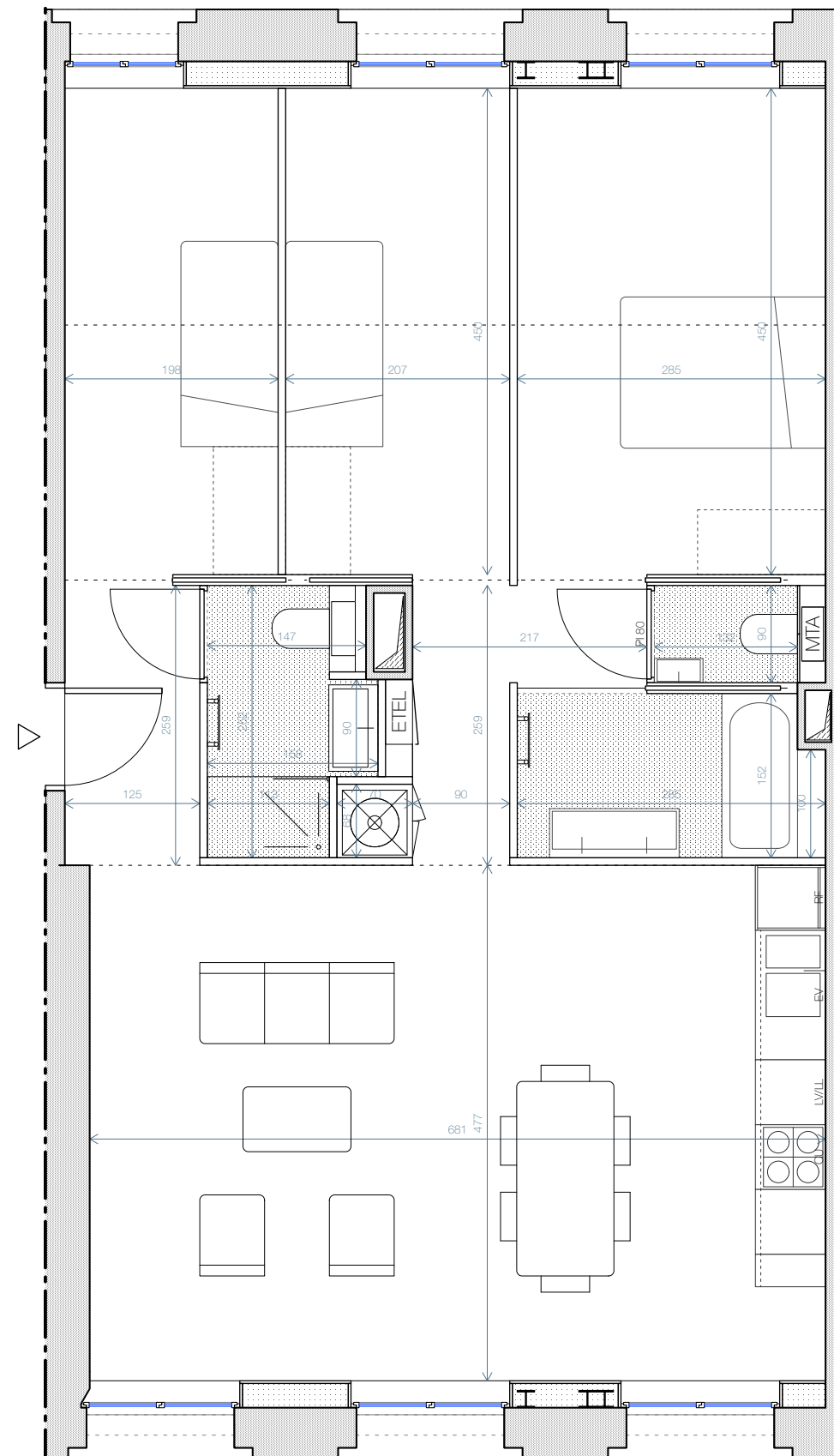
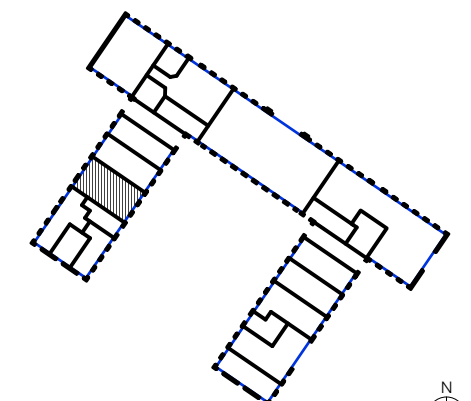
25/10/2022 - Ind C

HALL A  
APPARTEMENT DE 4 PIÈCES  
N° A03 - REZ-DE-CHAUSSÉE

Plan provisoire

surface habitable

séjour cuisine	32,5 m <sup>2</sup>
chambre 1	12,8 m <sup>2</sup>
chambre 2	9,3 m <sup>2</sup>
chambre 3	8,8 m <sup>2</sup>
salle d'eau	3,5 m <sup>2</sup>
salle de bain	4,2 m <sup>2</sup>
wc	1,1 m <sup>2</sup>
dégt.	3,9 m <sup>2</sup>
entrée	3,2 m <sup>2</sup>
<b>total</b>	<b>79,3 m<sup>2</sup></b>



fenêtre sur allège 120cm  
ouverture à la française intérieure  
volets bois à projection

ETEL

espace technique  
électrique du logement

seiche-serviette électrique

RF : réfrigérateur / EV : évier / CU : cuisson /

LV : lave-vaisselle / LL : lave-linge / SL : sèche-linge

porte coulissante à galandage

MTA

module thermique autonome

Nota : Les surfaces des placards sont comprises dans celles des pièces où ils se situent. Des modifications sont susceptibles d'être apportées à ce plan en fonction des nécessités du projet, techniques et réglementaires, tant en ce qui concerne les dimensions libres, les positions de baies, équipements et hauteurs sous plafond. Les soffites, faux-plafonds, retombées, gaines techniques, canalisations, trappes de visite, descentes d'eaux pluviales, équipements électriques, ne sont pas systématiquement représentés ou le sont à titre indicatif. Les dimensions et les implantations des appareils de chauffage, lorsqu'ils sont représentés, sont indicatifs et seront soumis à la conformité de l'étude thermique.

0 1 2 5m

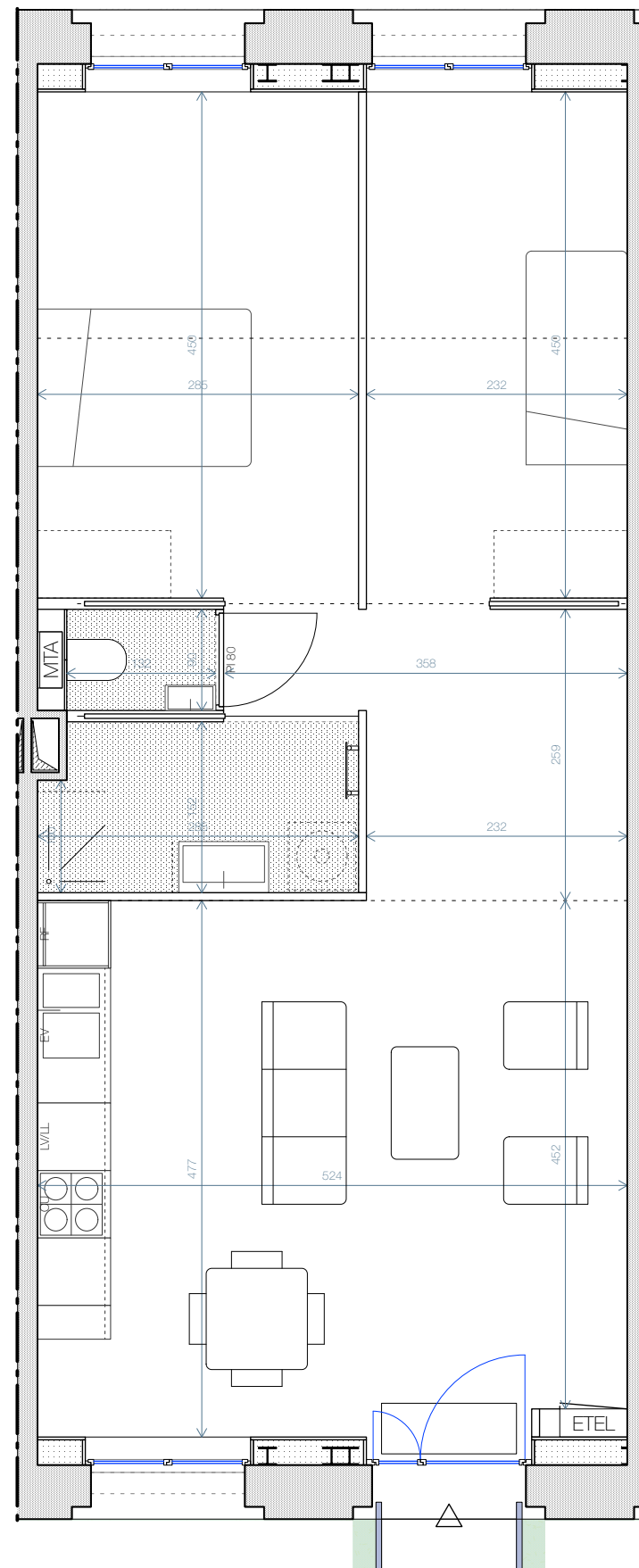


HALL A  
APPARTEMENT DE 3 PIÈCES  
N° A04 - REZ-DE-CHAUSSÉE

Plan provisoire

**surface habitable**

séjour cuisine	30,8 m <sup>2</sup>
chambre 1	12,8 m <sup>2</sup>
chambre 2	10,4 m <sup>2</sup>
salle de bain	4,2 m <sup>2</sup>
wc	1,1 m <sup>2</sup>
dégt.	1,1 m <sup>2</sup>
<b>total</b>	<b>60,4 m<sup>2</sup></b>



fenêtre sur allège 120cm  
ouverture à la française intérieure  
volets bois à projection

ETEL

espace technique  
électrique du logement

RF : réfrigérateur / EV : évier / CU : cuisson /  
LV : lave-vaisselle / LL : lave-linge / SL : sèche-linge

sèche-serviette électrique

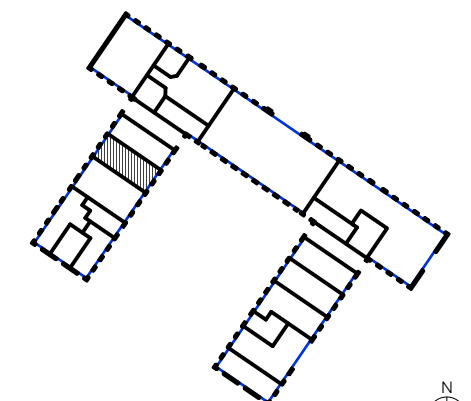
porte coulissante à galandage

MTA

module thermique autonome

Nota : Les surfaces des placards sont comprises dans celles des pièces où ils se situent. Des modifications sont susceptibles d'être apportées à ce plan en fonction des nécessités du projet, techniques et réglementaires, tant en ce qui concerne les dimensions libres, les positions de baies, équipements et hauteurs sous plafond. Les soffites, faux-plafonds, retombées, gaines techniques, canalisations, trappes de visite, descentes d'eaux pluviales, équipements électriques, ne sont pas systématiquement représentés ou le sont à titre indicatif. Les dimensions et les implantations des appareils de chauffage, lorsqu'ils sont représentés, sont indicatifs et seront soumis à la conformité de l'étude thermique.

0 1 2 5m

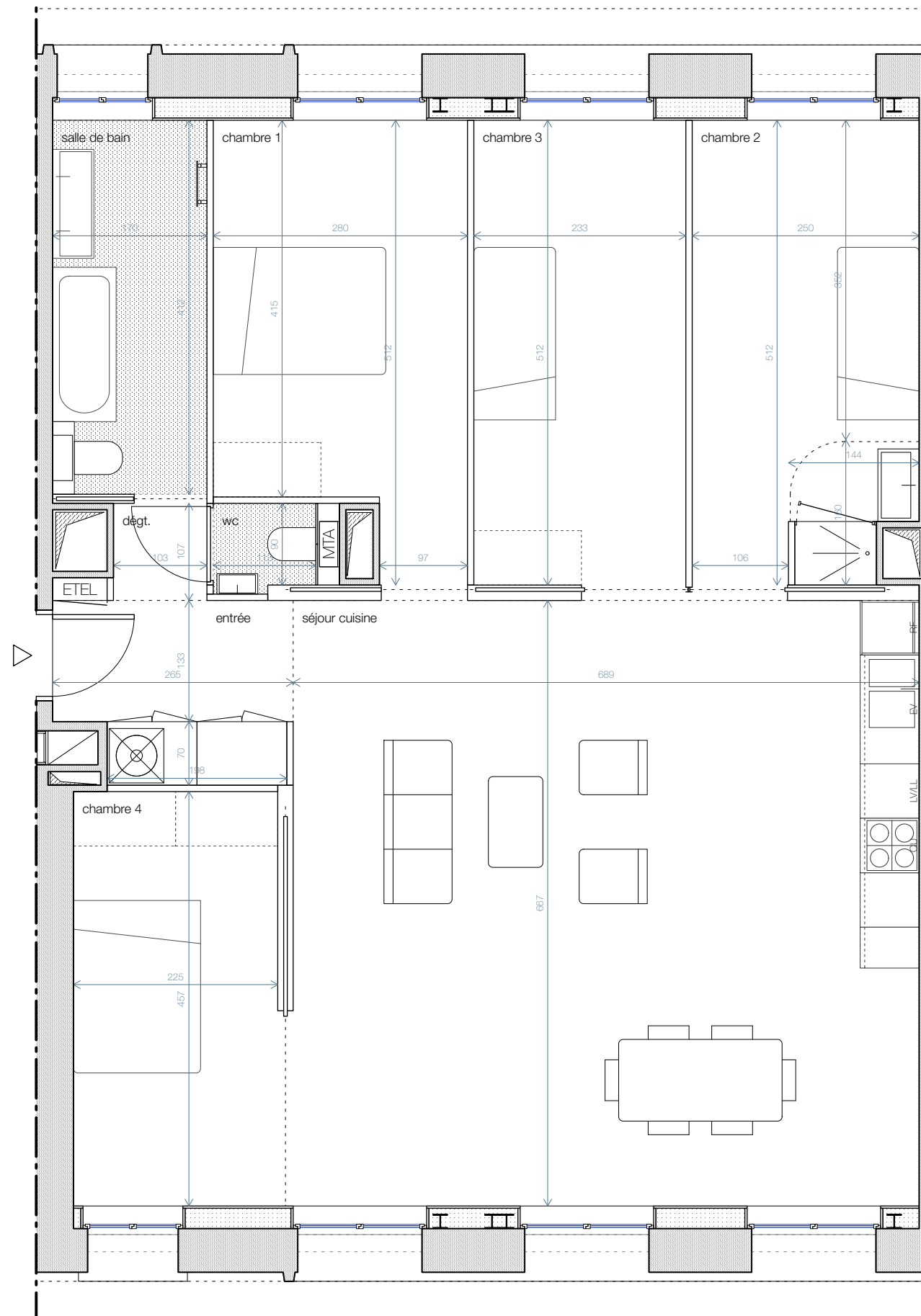
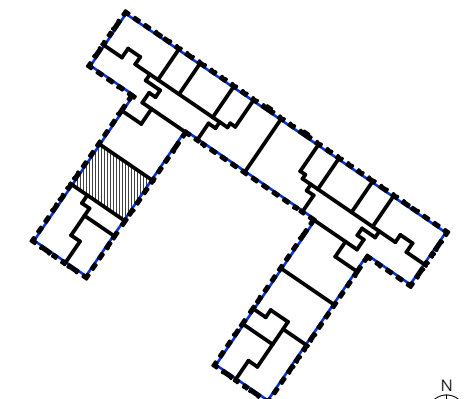


### HALL A APPARTEMENT DE 5 PIÈCES N° A13 - 1ER ÉTAGE

**Plan provisoire**

**surface habitable**

séjour cuisine	45,9 m2
chambre 1	12,5 m2
chambre 2 (avec salle d'eau)	12,4 m2
chambre 3	11,9 m2
chambre 4	10,2 m2
salle de bain	7 m2
wc	1 m2
dégt.	1,1 m2
entrée	4,9 m2
<b>total</b>	<b>106,9 m2</b>



fenêtre sur allège 120cm  
ouverture à la française intérieure  
volets bois à projection

porte coulissante à galandage

ETEL espace technique  
électrique du logement

MTA module thermique autonome

séche-serviette électrique

RF : réfrigérateur / EV : évier / CU : cuisson /  
LV : lave-vaisselle / LL : lave-linge / SL : sèche-linge

Nota : Les surfaces des placards sont comprises dans celles des pièces où ils se situent. Des modifications sont susceptibles d'être apportées à ce plan en fonction des nécessités du projet, techniques et réglementaires, tant en ce qui concerne les dimensions libres, les positions de baies, équipements et hauteurs sous plafond. Les soffites, faux-plafonds, retombées, gaines techniques, canalisations, trappes de visite, descentes d'eaux pluviales, équipements électriques, ne sont pas systématiquement représentés ou le sont à titre indicatif. Les dimensions et les implantations des appareils de chauffage, lorsqu'ils sont représentés, sont indicatifs et seront soumis à la conformité de l'étude thermique.

0 1 2 5m

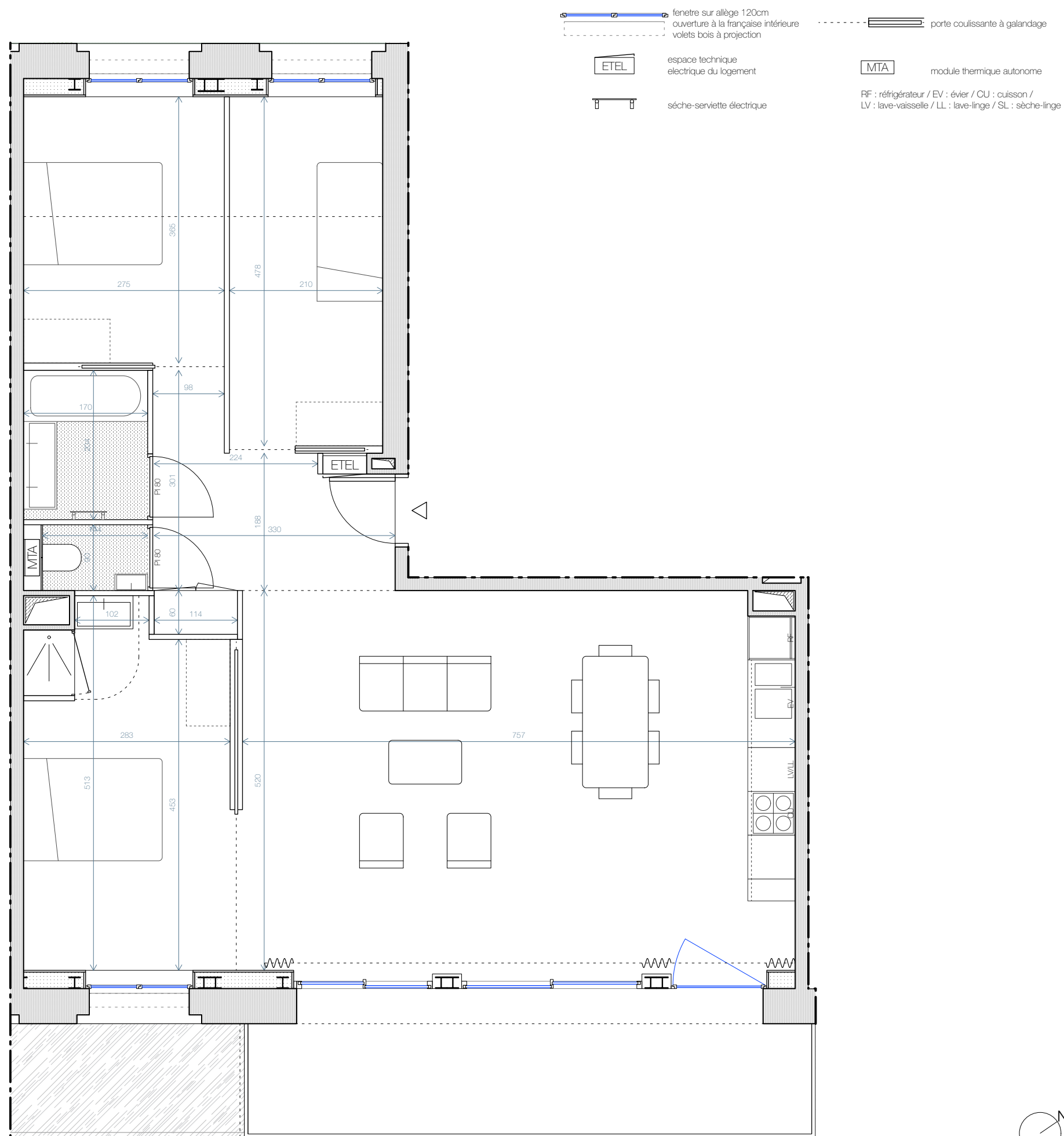
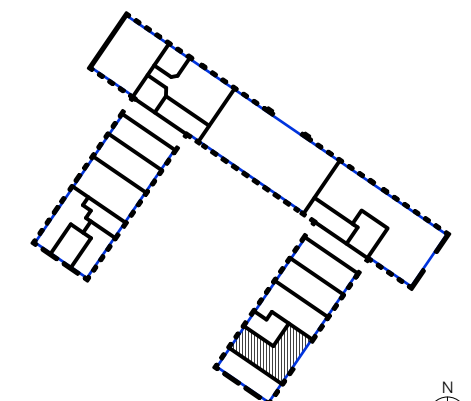


#### HALL D APPARTEMENT DE 4 PIÈCES N° D02 - REZ-DE-CHAUSSÉE

##### Plan provisoire

##### surface habitable

séjour cuisine	39,1 m <sup>2</sup>
chambre 1	13,4 m <sup>2</sup>
chambre 2	11,1 m <sup>2</sup>
chambre 3	10 m <sup>2</sup>
salle de bain	3,4 m <sup>2</sup>
wc	1,2 m <sup>2</sup>
entrée	6,6 m <sup>2</sup>
<b>total</b>	<b>84,8 m<sup>2</sup></b>

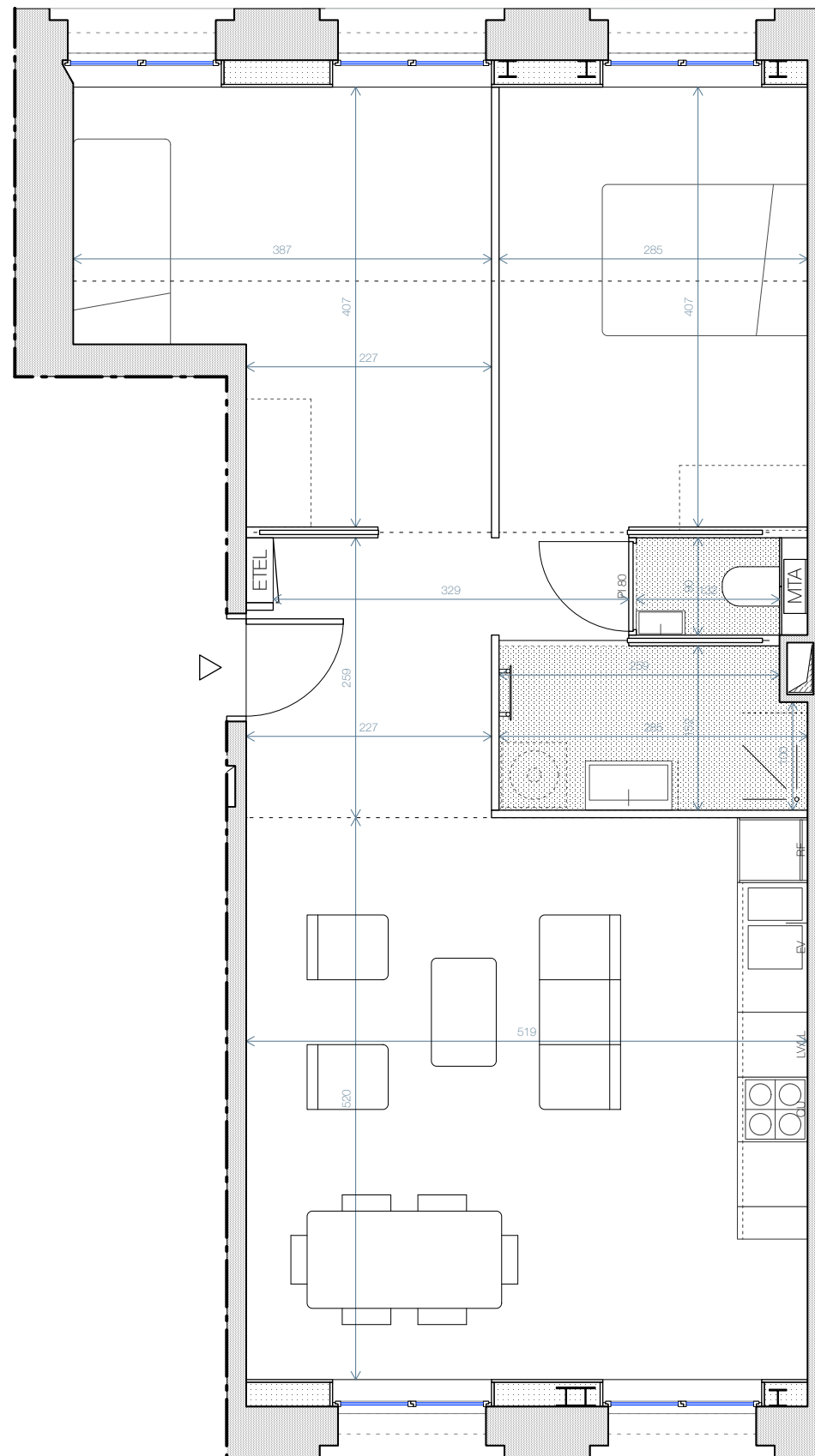
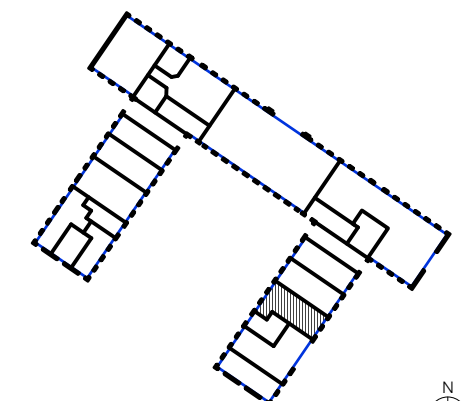


HALL D  
APPARTEMENT DE 3 PIÈCES  
N° D03 - REZ-DE-CHAUSSÉE

Plan provisoire

**surface habitable**

séjour cuisine	32,7 m <sup>2</sup>
chambre 1	11,6 m <sup>2</sup>
chambre 2	13 m <sup>2</sup>
salle de bain	4,2 m <sup>2</sup>
wc	1,1 m <sup>2</sup>
dégt.	1,1 m <sup>2</sup>
<b>total</b>	<b>63,7 m<sup>2</sup></b>



fenêtre sur allège 120cm  
ouverture à la française intérieure  
volets bois à projection

porte coulissante à galandage



espace technique  
électrique du logement

module thermique autonome



séche-serviette électrique

RF : réfrigérateur / EV : évier / CU : cuisson /  
LV : lave-vaisselle / LL : lave-linge / SL : sèche-linge

Nota : Les surfaces des placards sont comprises dans celles des pièces où ils se situent. Des modifications sont susceptibles d'être apportées à ce plan en fonction des nécessités du projet, techniques et réglementaires, tant en ce qui concerne les dimensions libres, les positions de baies, équipements et hauteurs sous plafond. Les soffites, faux-plafonds, retombées, gaines techniques, canalisations, trappes de visite, descentes d'eaux pluviales, équipements électriques, ne sont pas systématiquement représentés ou le sont à titre indicatif. Les dimensions et les implantations des appareils de chauffage, lorsqu'ils sont représentés, sont indicatifs et seront soumis à la conformité de l'étude thermique.

0 1 2 5m

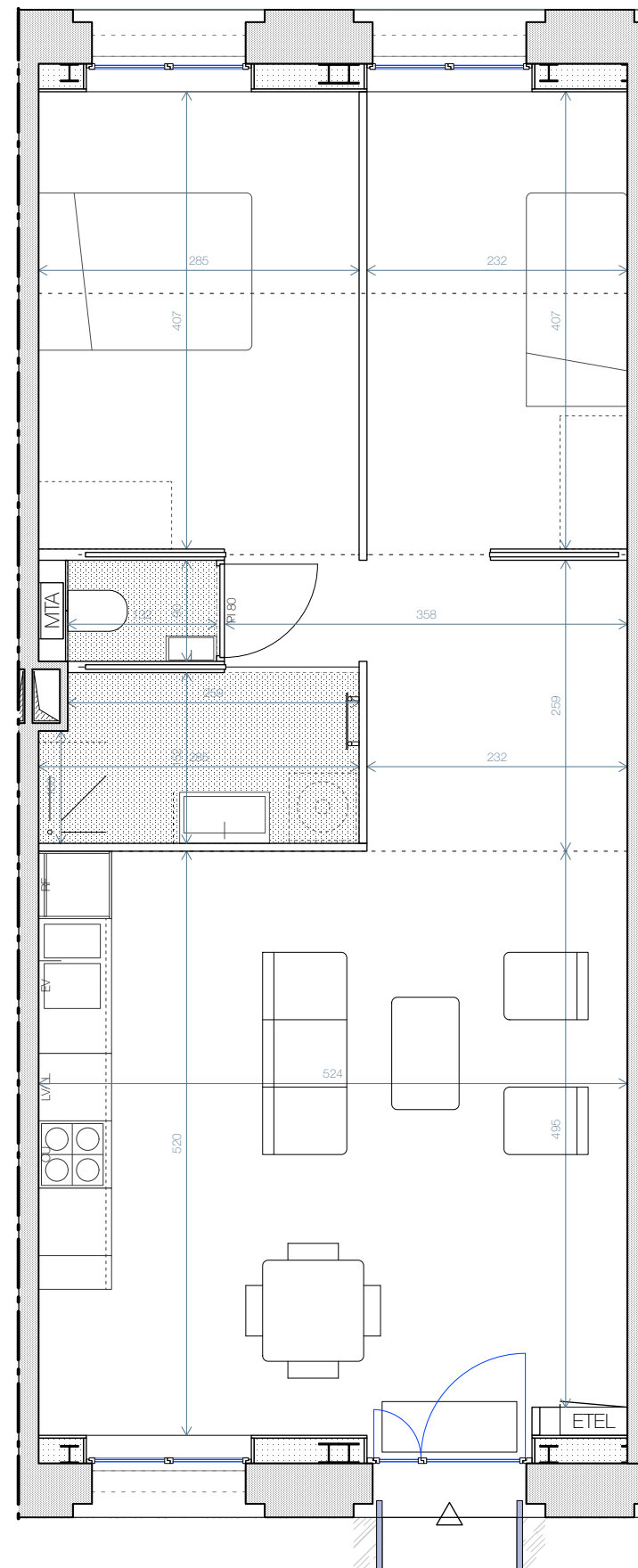


HALL D  
APPARTEMENT DE 3 PIÈCES  
N° D04 - REZ-DE-CHAUSSÉE

Plan provisoire

**surface habitable**

séjour cuisine	33 m <sup>2</sup>
chambre 1	11,6 m <sup>2</sup>
chambre 2	9,4 m <sup>2</sup>
salle de bain	4,2 m <sup>2</sup>
wc	1,1 m <sup>2</sup>
dégt.	1,1 m <sup>2</sup>
<b>total</b>	<b>60,4 m<sup>2</sup></b>



fenêtre sur allège 120cm  
ouverture à la française intérieure  
volets bois à projection

ETEL

espace technique  
électrique du logement

RF : réfrigérateur / EV : évier / CU : cuisson /  
LV : lave-vaisselle / LL : lave-linge / SL : sèche-linge

sèche-serviette électrique

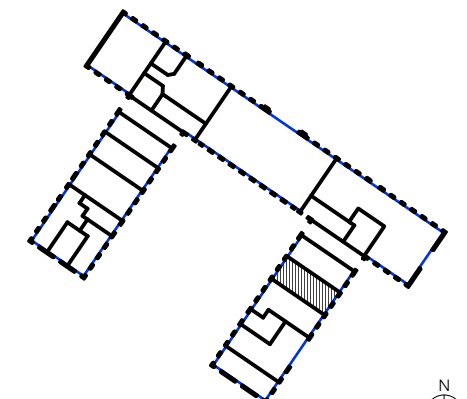
porte coulissante à galandage

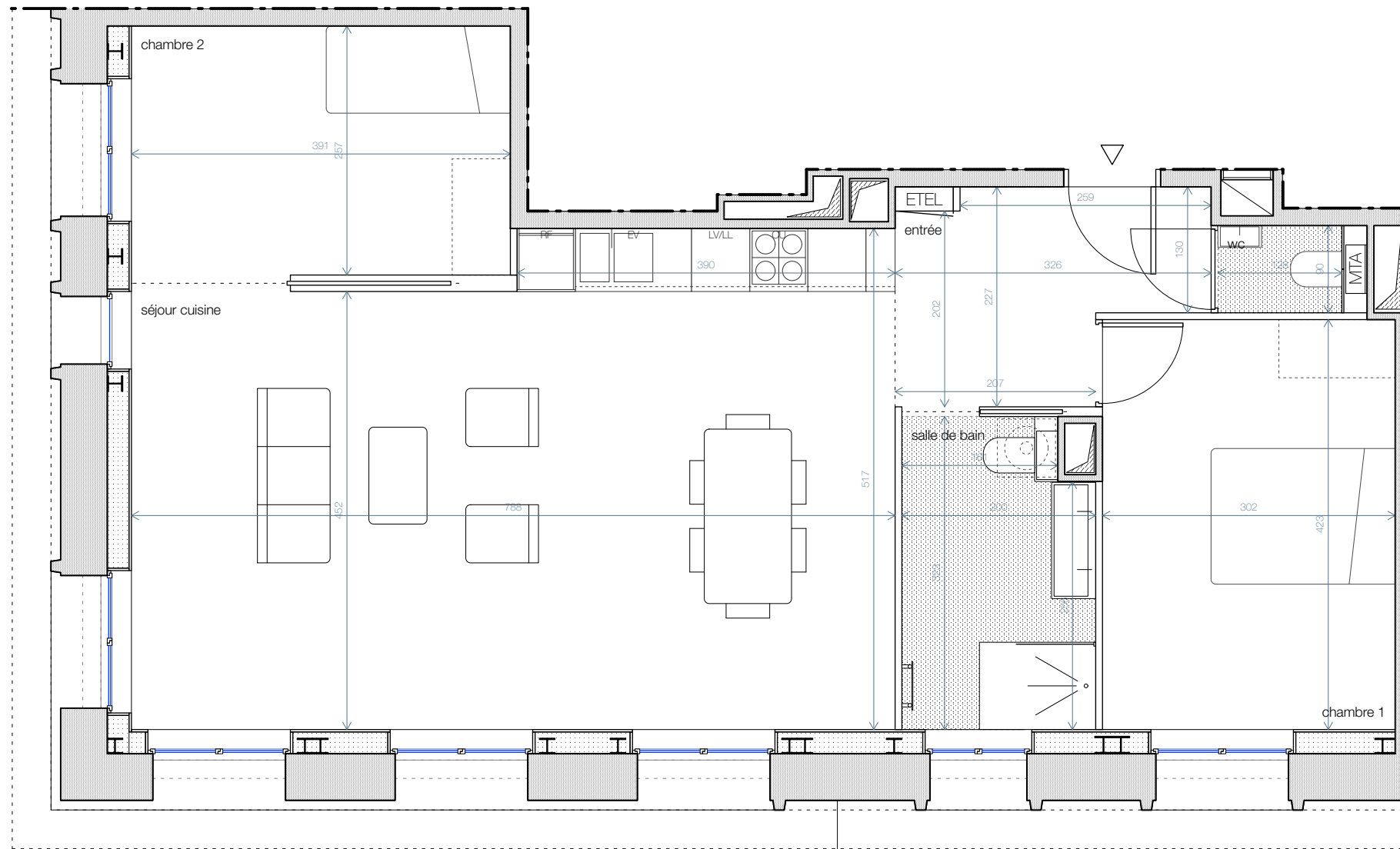
MTA

module thermique autonome

Nota : Les surfaces des placards sont comprises dans celles des pièces où ils se situent. Des modifications sont susceptibles d'être apportées à ce plan en fonction des nécessités du projet, techniques et réglementaires, tant en ce qui concerne les dimensions libres, les positions de baies, équipements et hauteurs sous plafond. Les soffites, faux-plafonds, retombées, gaines techniques, canalisations, trappes de visite, descentes d'eaux pluviales, équipements électriques, ne sont pas systématiquement représentés ou le sont à titre indicatif. Les dimensions et les implantations des appareils de chauffage, lorsqu'ils sont représentés, sont indicatifs et seront soumis à la conformité de l'étude thermique.

0 1 2 5m





fenêtre sur allège 120cm  
ouverture à la française intérieure  
volets bois à projection

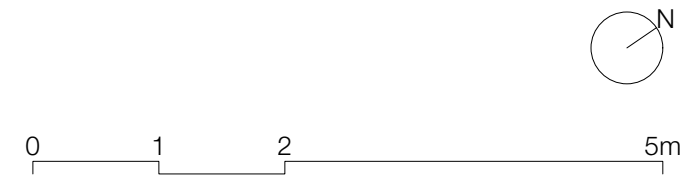
EDEL espace technique  
électrique du logement

sèche-serviette électrique

RF : réfrigérateur / EV : évier / CU : cuisson /  
LV : lave-vaisselle / LL : lave-linge / SL : sèche-linge

MTA module thermique autonome

porte coulissante à galandage



**PAVILLON RASPAIL**  **LES NOUVEAUX VOISINS**

72P avenue Denfert Rochereau - 75014 Paris

**QUARTUS**  
RÉSIDENTIEL

HALL D  
APPARTEMENT DE 3 PIÈCES  
N° D12 - 1ER ÉTAGE

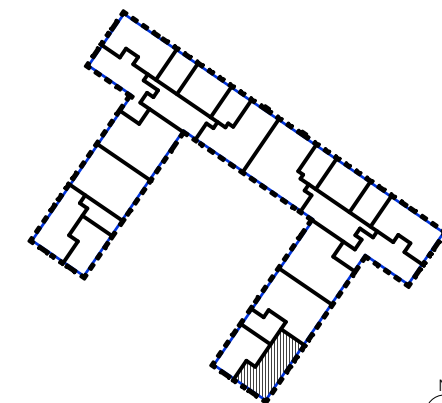
Plan provisoire

Nota : Les surfaces des placards sont comprises dans celles des pièces où ils se situent. Des modifications sont susceptibles d'être apportées à ce plan en fonction des nécessités du projet, techniques et réglementaires, tant en ce qui concerne les dimensions libres, les positions de baies, équipements et hauteurs sous plafond. Les soffites, faux-plafonds, retombées, gaines techniques, canalisations, trappes de visite, descentes d'eaux pluviales, équipements électriques, ne sont pas systématiquement représentés ou le sont à titre indicatif. Les dimensions et les implantations des appareils de chauffage, lorsqu'ils sont représentés, sont indicatifs et seront soumis à la conformité de l'étude thermique.

 **FONCIÈRE DE LA VILLE DE PARIS**

surface habitable

séjour cuisine	38,1 m <sup>2</sup>
chambre 1	12,7 m <sup>2</sup>
chambre 2	10 m <sup>2</sup>
salle de bain	6,1 m <sup>2</sup>
WC	1,1 m <sup>2</sup>
entrée	6 m <sup>2</sup>
<b>total</b>	<b>74 m<sup>2</sup></b>



25/10/2022 - Ind C

